

Vektor DBD

Demam Berdarah Dengue ditularkan melalui gigitan nyamuk *Aedes Aegypti* dan *Aedes Albopictus*

Ciri Nyamuk *Aedes Aegypti* dan *Aedes Albopictus*

Ciri Morfologi

Aedes Aegypti



- Berbadan Kecil, warna hitam, berbintik putih di badan dan kakinya
- Kepala memiliki gambar garis seperti kepala kecap dengan dua garis lengkung dan dua garis lurus putih
- Hidup di dalam rumah

Aedes Albopictus

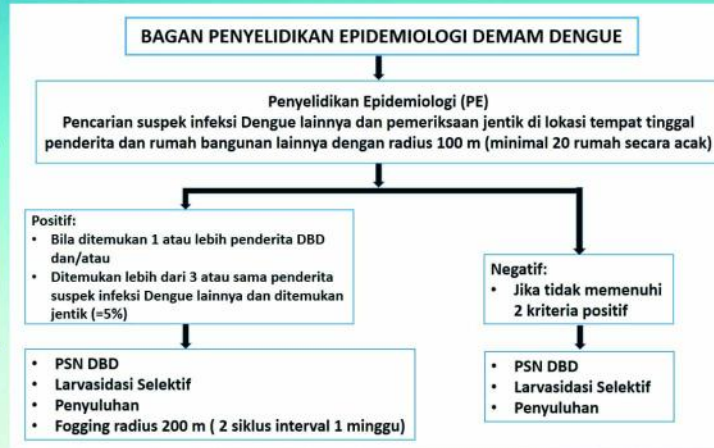


- Berbadan Kecil, warna hitam, berbintik putih di badan dan kakinya
- Kepala bergaris lurus putih horizontal
- Hidup di luar rumah

Habitat dan Ciri lainnya

- Hidup didalam rumah dan sekitarnya terutama di tempat yang agak gelap, lembab dan kurang sinar matahari
- Bertelur di tempat penampungan atau genangan air jernih
- Telur menetas menjadi jentik-jentik dalam waktu 2-3 hari
- Senang hinggap pada pakaian yang digantungkan

BAGAN PENANGGULANGAN FOKUS / FOGGING (PENANGGULANGAN PENDERITA DBD DI LAPANGAN)



Sumber:

"PENCEGAHAN DAN PEMBERANTASAN DEMAM BERDARAH DENGUE DI INDONESIA"
Departemen Kesehatan RI, Direktorat Jenderal Pengendalian Penyakit dan Penyehatan Lingkungan, 2005.

Demam Berdarah Dengue dapat dicegah dengan memberantas jentik-jentik nyamuknya. Ingat... Mencegah lebih mudah dari mengobati. Mulai sejak dini, dari diri kita sendiri, dari rumah dan lingkungan kita sendiri.



© 2018-DINAS KESEHATAN KOTA SALATIGA

Jl. Hasanudin 110A Salatiga 50721

☎ 0298-326146 📠 0298-322697

🌐 www.dinkes.salatiga.go.id

✉ dkk.salatiga@yahoo.com

📍 dkk@pemkot-salatiga.go.id

WASPADA

Ancaman

DEMAM BERDARAH DENGUE



JANGAN TERLAMBAT

KENALI, CEGAH DAN TANGKAL DEMAM BERDARAH

Apakah Demam Berdarah Dengue itu?

Demam Berdarah adalah penyakit yang disebabkan oleh virus Dengue dan ditularkan oleh gigitan nyamuk *Aedes Aegypti* dan *Aedes Albopictus* yang dapat menimbulkan demam tinggi, pendarahan bertendensi, dapat menimbulkan shock (renjatan) dan dapat menimbulkan kematian

Apa Gejala dan Tanda DBD?



1 Mendadak panas badan tinggi selama 2-7 hari



2 Tampak bintik-bintik merah pada kulit



3 Terkadang terjadi pendarahan di hidung (mimisan)



4 Mungkin terjadi muntah atau berak darah



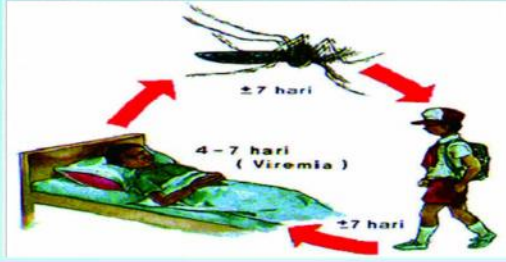
5 Sering merasa nyeri di ulu hati



6 Bila sudah parah penderita gelisah, tangan dan kakinya berkeringat

Pertolongan Pertama bila Menemui Gejala DBD

- * Beri penderita minum banyak
- * Kompres agar panasnya turun
- * Beri obat penurun panas
- * Segera bawa ke Fasilitas Kesehatan (Dokter, Puskesmas, Rumah Sakit).



Bagaimana Cara Penularan DBD?

Nyamuk yang telah menggigit orang yang terinfeksi DBD, berarti telah membawa virus Dengue, selanjutnya akan menularkan pada orang sehat pada gigitan berikutnya. Vektor DBD adalah nyamuk *Aedes Aegypti* dan *Aedes Albopictus* yang menggigit di pagi dan siang hari

Cara Pencegahan Penularan DBD

DBD hanya ditularkan melalui gigitan nyamuk *Aedes Aegypti* dan *Aedes Albopictus* yang berkembang biak di dalam genangan air jernih didalam maupun di sekitar rumah.

Membunuh nyamuk saja belum cukup selama jentik-jentiknya dibiarkan hidup

Pencegahan DBD Paling Tepat Melalui PSN (Pemberantasan Sarang Nyamuk) dengan Melakukan Kegiatan 3M Plus



1 Menguras tempat penyimpanan air dengan sabun (seperti bak mandi, drum, dll) 2-4 hari sekali



2 Menutup tempat penampungan air dengan rapat



3 Air dalam vas bunga atau pot tanaman air, harap diganti setiap hari



4

Mengubur / Mendaur Ulang barang-barang bekas yang berpotensi menampung air hujan.



5 Jangan biasakan menggantung pakaian didalam kamar/tempat terbuka, simpanlah pakaian di dalam almari



6 Taburkan bubuk ABATE pada tempat air yang tidak mungkin dikuras, untuk membunuh jentik nyamuk. Ulangi tiap 2-3 bulan dan peliharalah ikan pemakan jentik didalamnya. Skala : 1 gram abate untuk 10 liter air

7 Membunuh nyamuk dengan penyemprotan dan pengasapan (fogging) saja tidak cukup selama jentik-jentik nyamuk dibiarkan hidup.